

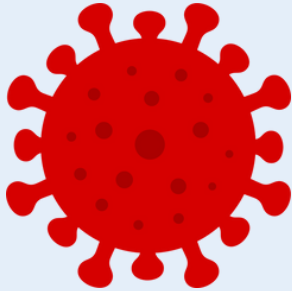
# ¿QUÉ ES EL CORONAVIRUS?

El coronavirus (CoV) son una gran familia de virus que causan enfermedades que van desde el resfriado común hasta enfermedades más graves como el Síndrome Respiratorio del Medio Oriente (MERS-CoV) y el Síndrome Respiratorio Agudo Severo (SARS-CoV).

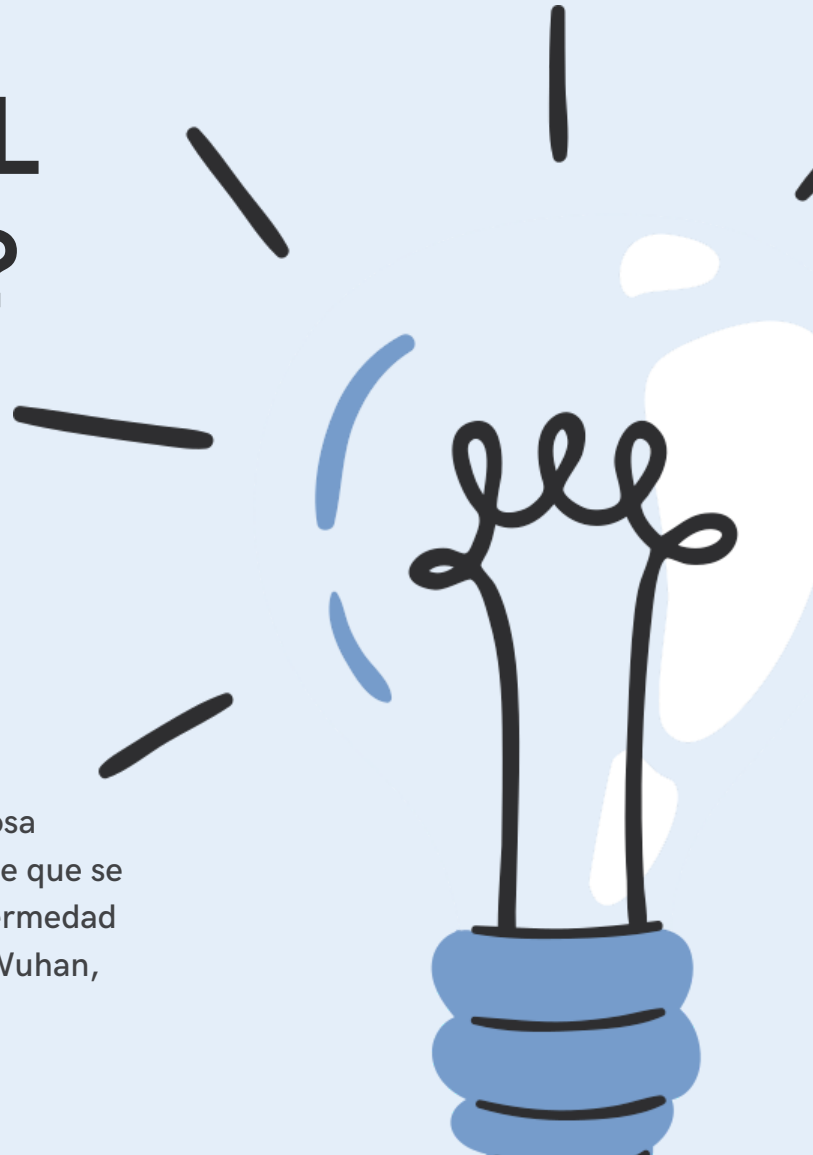
El último coronavirus que se ha descubierto causa la enfermedad COVID-19

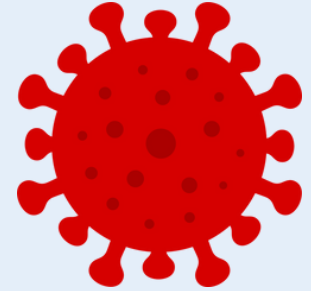
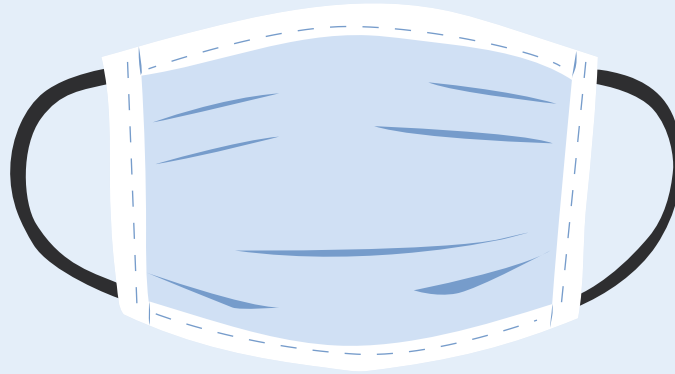


# ¿QUÉ ES EL COVID-19?



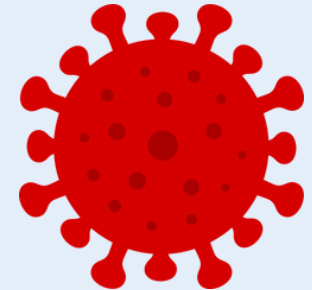
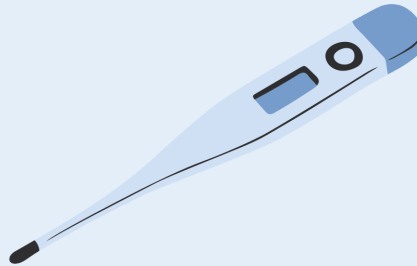
El COVID-19 es la enfermedad infecciosa causada por el coronavirus más reciente que se ha descubierto. Este nuevo virus y enfermedad eran desconocidos antes del brote de Wuhan, China, en diciembre de 2019.





# ¿CUÁLES SON LOS SÍNTOMAS DEL COVID- 19?

Los síntomas más comunes del COVID-19 son la fiebre, el cansancio y la tos seca. Algunos tienen dolor, congestión nasal, moqueo nasal, dolor de garganta o diarrea.



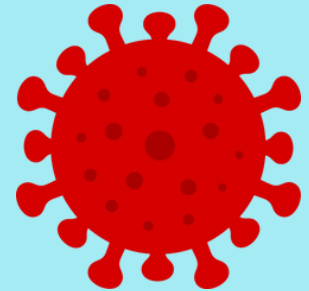
Las personas mayores y las que tienen patologías médicas previas como presión arterial alta, problemas cardíacos o diabetes, tienen más probabilidades de desarrollar enfermedades graves.

Las personas con fiebre, tos y dificultad respiratoria deben pedir atención médica.

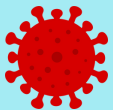
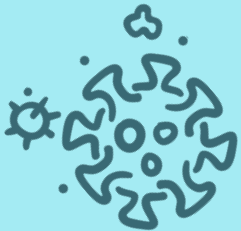
**#FRENEMOSLAPROPAGACIÓN**

Fuente: Organización Mundial de la Salud

# Secuelas



- Dificultad para respirar
- Una tos entrecortada y seca que no mejora
- Dolores en los músculos y en las articulaciones
- Pérdida de memoria
- Debilidad generalizada
- Insomnio
- Depresión
- Dolor de pecho
- Miedo y ansiedad
- Dificultad para manejar tu estado de ánimo



El Instituto Mexicano del Seguro Social (IMSS) fortalece los Servicios de Rehabilitación en unidades médicas de primero, segundo y tercer nivel para atender a pacientes con secuelas de COVID-19